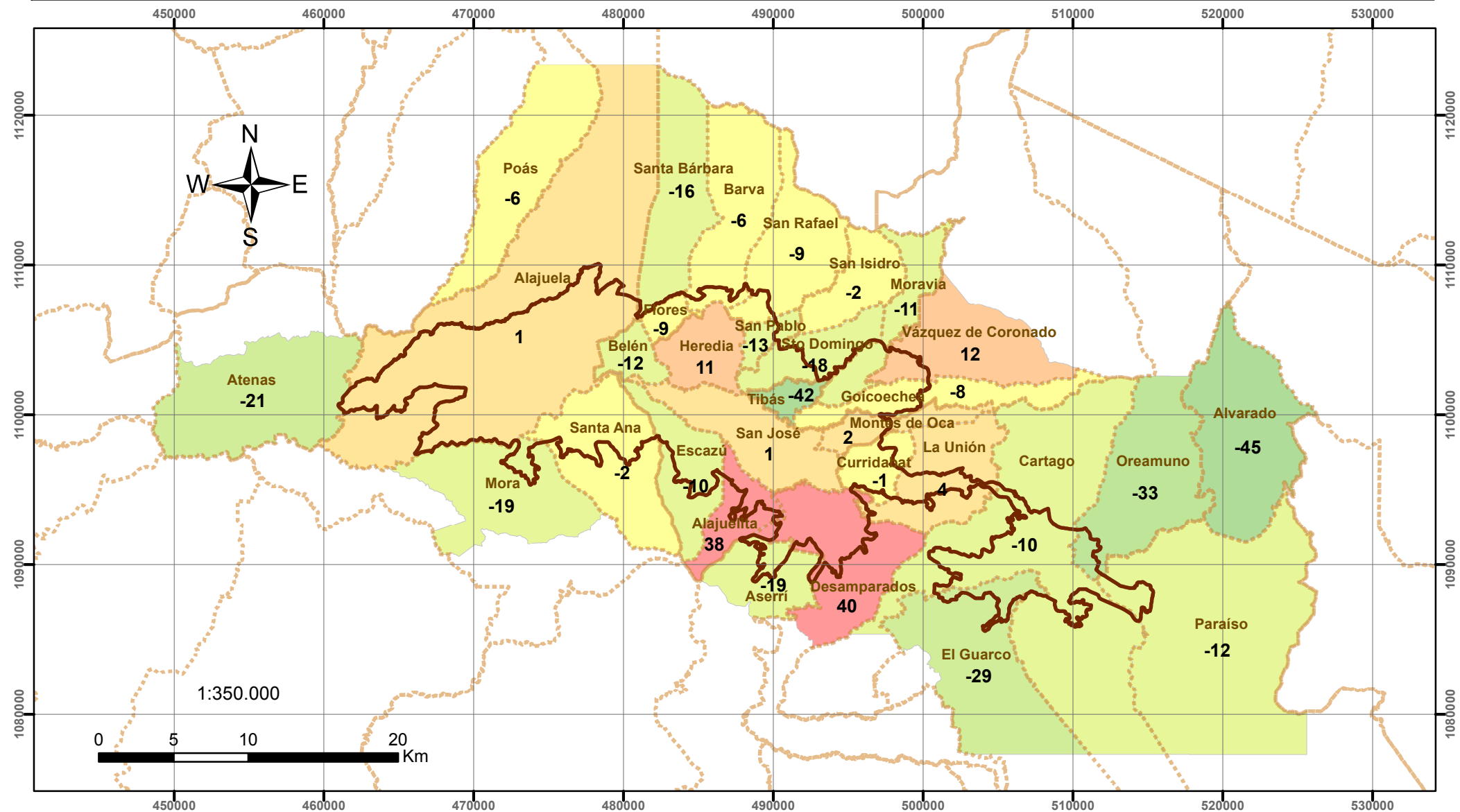


Cobertura educativa nivel primaria (Población 2030) - Plan GAM 2013

ES-5.2.6-3



Simbología

	Anillo de Contención		-39 a -30		1 a 10
	Cantones		-29 a -20		11 a 20
	% Cobertura Primaria		-19 a -10		21 a 30
			-9 a 0		31 a 40
			-45 a -40		

Los números indican el porcentaje de cobertura educativa

Los % positivos indican déficit

Los % negativos indican superávit

Elaborado por:
Secretaría Técnica del Plan Nacional de Desarrollo Urbano 2013-2030
Fecha:
Junio 2013
Sistema de proyección:
CRTM05
Datum: WGS84
Fuentes de información:
IGN - MIVAH
Plan GAM 2013

Ubicación del GAM en Costa Rica

